

# Umfrage: Sprache im Fach-/Mathematikunterricht?

**Beitrag von „HannahM“ vom 8. Juli 2025 20:28**

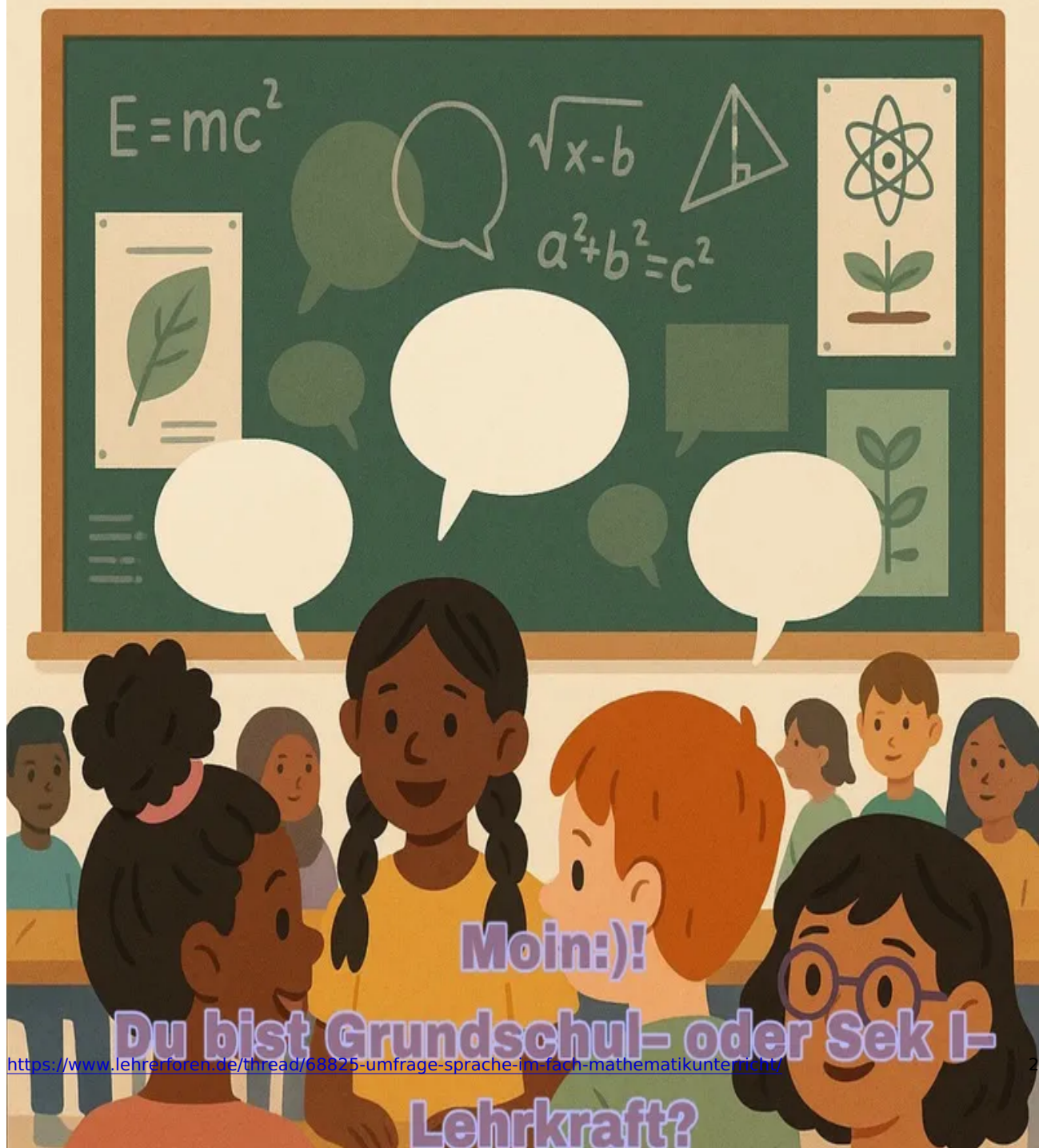
Liebe Community,

wir brauchen Ihre Hilfe:). Wir sind Lehramtsstudierende der Leuphana Universität und führen im Rahmen eines Projektseminars eine Umfrage zum Thema "Sprache im Fach-/Mathematikunterricht" durch. Wir würden uns sehr freuen, wenn Sie uns dabei unterstützen würden, indem Sie an unserer Umfrage teilnehmen!

Die Umfrage dauert circa 10-15 Minuten, welche Fächer Sie unterrichten spielt dabei keine Rolle.

Link: <https://survey.academiccloud.de/index.php/327189?lang=de>

# Sprache?!



Moin:~!~!

Du bist Grundschul- oder Sek I-

Lehrkraft?

Vielen Dank im Voraus 😊

Janis Pessel und Hannah Münstermann

---

### Beitrag von „Kiggie“ vom 8. Juli 2025 20:56

#### Zitat von HannahM

welche Fächer Sie unterrichten spielt dabei keine Rolle.

Aber scheinbar nur Grundschule und Sekundarstufe I relevant, da wäre ein Hinweis hier sinnvoll gewesen.

Viel Erfolg!

EDIT: Jetzt erst diesen Hinweis auf dem Bild gesehen, da ist es aber schlecht lesbar.

---

### Beitrag von „CDL“ vom 8. Juli 2025 21:39

#### Zitat von HannahM

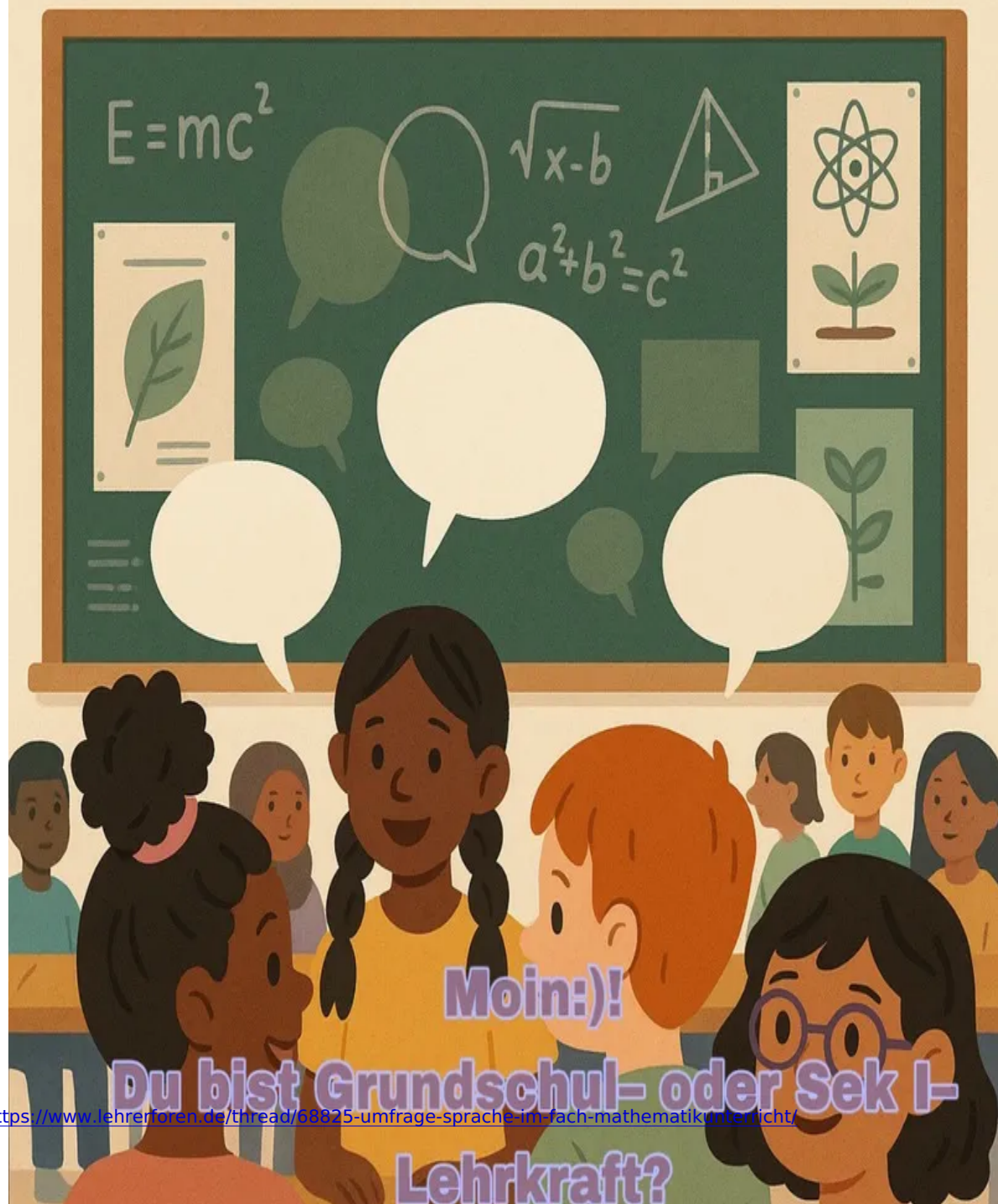
Liebe Community,

wir brauchen Ihre Hilfe:). Wir sind Lehramtsstudierende der Leuphana Universität und führen im Rahmen eines Projektseminars eine Umfrage zum Thema "Sprache im Fach-/Mathematikunterricht" durch. Wir würden uns sehr freuen, wenn Sie uns dabei unterstützen würden, indem Sie an unserer Umfrage teilnehmen!

Die Umfrage dauert circa 10-15 Minuten, welche Fächer Sie unterrichten spielt dabei keine Rolle.

Link: <https://survey.academiccloud.de/index.php/327189?lang=de>

# Sprache?!



Moin:~)!

Du bist Grundschul- oder Sek I-

Lehrkraft?

Vielen Dank im Voraus 😊

Janis Pessel und Hannah Münstermann

Alles anzeigen

Nachdem die Fächer egal sind hätte ich euch gerne unterstützt, mir fehlt aber die Möglichkeit eine Frage nicht zu beantworten oder mit „Ich weiß nicht.“ zu beantworten, die sich auf Fragen zum Mathematikunterricht beziehen, die ich von außen nicht beantworten kann, egal wie viel Meinung ich an mancher Stelle ggf. habe.

---

### Beitrag von „HannahM“ vom 8. Juli 2025 21:45

#### [Zitat von CDL](#)

Nachdem die Fächer egal sind hätte ich euch gerne unterstützt, mir fehlt aber die Möglichkeit eine Frage nicht zu beantworten oder mit „Ich weiß nicht.“ zu beantworten, die sich auf Fragen zum Mathematikunterricht beziehen, die ich von außen nicht beantworten kann, egal wie viel Meinung ich an mancher Stelle ggf. habe.

Danke für deine Rückmeldung:))! Wir verstehen das absolut, die dozierende Person hat und allerdings empfehle, das so durchzuführen, damit wir am Ende eine Antworttendenz erkennen können und nicht alle auf "Keine Antwort" oder ähnliches drücken. Magst du vielleicht nochmal rückmelden, an welcher Stelle genau du an dem Punkt warst?

LG

Hannah:)

---

### Beitrag von „Magellan“ vom 8. Juli 2025 21:50

Förderschule ist auch damit gemeint?

---

### Beitrag von „HannahM“ vom 8. Juli 2025 21:58

### Zitat von Magellan

Förderschule ist auch damit gemeint?

Ja absolut:). Dann gerne bei den Unterrichtsfächern oder beim Berufsweg dazu schreiben.